

HABEN SIE NOCH FRAGEN ZUM NEUEN SIGNET?

Dann nehmen Sie Kontakt mit uns auf.

Wir stehen Ihnen jederzeit mit weiteren Infos, Rat und Tat zur Seite.

BADEN-WÜRTTEMBERG

**Verband des Württembergischen
Verkehrsgewerbes e.V.**
Hedelfinger Straße 25
70327 Stuttgart-Wangen
Telefon: (0711) 4 01 92 81
Telefax: (0711) 42 38 10
E-Mail: info@v-wuerttemberg.de
Internet: www.v-wuerttemberg.de

**Verband des Verkehrsgewerbes
Nordbaden e.V.**
Fachvereinigung Güterkraftverkehr
Orchideenweg 23
68782 Brühl bei Mannheim
Telefon: (06202) 7 10 10
Telefax: (06202) 7 50 33
E-Mail: info@v-nordbaden.de
Internet: www.v-nordbaden.de

**Verband des Verkehrsgewerbes
Südbaden e.V.**
Fachvereinigung Güterkraftverkehr
Weißerlenstraße 9
79108 Freiburg
Telefon: (0761) 70 52 3-0
Telefax: (0761) 70 52 3-20
E-Mail: info@v-suedbaden.de
Internet: www.v-suedbaden.de

BAYERN

**Landesverband Bayerischer
Transport- und Logistikunternehmen
(LBT) e.V.**
Leonrodstraße 48
80636 München
Telefon: (089) 12 66 29-0
Telefax: (089) 12 66 29-25
E-Mail: info@lbt.de
Internet: www.lbt.de

BERLIN/BRANDENBURG

**Fachvereinigung Güterverkehr im
Landesverband des Berliner und
Brandenburger Verkehrsgewerbes
e.V. (LBBV)**
Tautentzienstraße 16
10789 Berlin
Telefon: (030) 21 96 16-0
Telefax: (030) 21 96 72 99
E-Mail: LBBV@t-online.de
Internet: www.LBBV.de

BREMEN

**Landesverband Verkehrsgewerbe
Bremen (LVB) e.V.**
Utbremer Straße 67
28217 Bremen
Telefon: (0421) 3 49 77-0
Telefax: (0421) 3 49 77-49
E-Mail: lvb@lvb-bremen.de
Internet: www.lvb-bremen.de

HAMBURG

**Verband Straßengüterverkehr und
Logistik Hamburg e.V. (VSH)**
Bullerleich 36
20537 Hamburg
Telefon: (040) 25 47 01-70
Telefax: (040) 25 47 01-75
E-Mail: info@vshhamburg.de
Internet: www.vshhamburg.de

HESSEN

**Fachverband Güterkraftverkehr und
Logistik Hessen e.V.**
Waldschulstraße 128
65933 Frankfurt am Main
Telefon: (069) 39 52 32
Telefax: (069) 38 75 79
E-Mail: info@gueterkraft.de
Internet: www.gueterkraft.de

MECKLENBURG-VORPOMMERN

**Landesverband des Verkehrsgewer-
bes Mecklenburg-Vorpommern
(LV M-V) e.V.**
Fachvereinigung Güterverkehr e.V.
Warliner Straße 6
17034 Neubrandenburg
Telefon: (0395) 4 56 74 36
Telefax: (0395) 4 56 72 61
E-Mail:
Fachvereinigung_M-V@t-online.de

NIEDERSACHSEN

**Fachvereinigung Güterkraftverkehr
und Entsorgung im Gesamtverband
Verkehrsgewerbe Niedersachsen
(GVN) e.V.**
Lister Kirchweg 95
30177 Hannover
Telefon: (0511) 9 62 62-40
Telefax: (0511) 9 62 62-49
E-Mail: gueterverkehr@gvn.de
Internet: www.gvn.de

NORDRHEIN-WESTFALEN

**Verband Güterkraftverkehr und
Logistik Nordrhein e.V.**
Erkrather Straße 141
40233 Düsseldorf
Telefon: (0211) 73 47-80
Telefax: (0211) 73 47-831
E-Mail: info@vgn.de
Internet: www.vgn.de

**Verband Verkehrswirtschaft und
Logistik Nordrhein-Westfalen e.V.**
**Fachvereinigung Güterkraftverkehr,
Logistik und Entsorgung**
Haferlandweg 8
48155 Münster
Telefon: (0251) 6 06 14-13
Telefax: (0251) 6 06 14-14
E-Mail: transport@vwwl.de
Internet: www.vwwl-transport.de

RHEINLAND-PFALZ

**Fachsparte Güterkraftverkehr im
Verband des Verkehrsgewerbes
Rheinland-Pfalz e.V.**
Lauterstraße 17
67657 Kaiserslautern
Telefon: (0631) 3 71 61-0
Telefax: (0631) 3 71 61-11
E-Mail: mail@vvrp.com
Internet: www.vvrp.com

**Fachvereinigung Güterkraftverkehr
im Verband des Verkehrsgewerbes
Rheinland e.V.**
Moselring 11
56073 Koblenz
Telefon: (0261) 49 43-30
Telefax: (0261) 49 43-39
E-Mail: info@vdr-rheinland.de
Internet: www.vdr-rheinland.de

SAARLAND

**Fachvereinigung Güterkraftverkehr
im Landesverband Verkehrsgewerbe
Saarland e.V.**
Metzer Straße 123
66117 Saarbrücken
Telefon: (0681) 92 50-0
Telefax: (0681) 92 50-190
E-Mail: info@lvs-saar.de
Internet: www.lvs-saar.de

SACHSEN

**Landesverband des Sächsischen
Verkehrsgewerbes (LSV) e.V.**
Fachvereinigung Straßengüterverkehr
Palaisplatz 4
01097 Dresden
Telefon: (0351) 8 14 32-70
Telefax: (0351) 8 14 32-77
E-Mail: bgl-info@lsv-ev.de
Internet: www.lsv-ev.de

SACHSEN-ANHALT

**Fachvereinigung Güterverkehr im
Landesverband des Verkehrsgewer-
bes Sachsen-Anhalt e.V.**
Morgenstraße 6
39124 Magdeburg
Telefon: (0391) 6 21 98-86
Telefax: (0391) 6 21 98-88
E-Mail: lvs-md@t-online.de
Internet:
www.lvs-sachsen-anhalt.de

SCHLESWIG-HOLSTEIN

**Verband Güterkraftverkehr Logistik
und Entsorgung Schleswig-Holstein
e.V. (VGL)**
Ilsahl 1
24536 Neumünster
Telefon: (04321) 30 09-0
Telefax: (04321) 30 09-15
E-Mail: info@svg-sh.de
Internet: www.svg-sh.de

BUNDESVERBAND GÜTERKRAFTVERKEHR LOGISTIK UND ENTSORGUNG (BGL) E.V.

Breitenbachstraße 1
60487 Frankfurt am Main

Telefon: (069) 79 19-0
Telefax: (069) 79 19-227

e-mail: bgl@bgl-ev.de
www.bgl-ev.de



ES WIRD ZEIT, DASS WIR EIN ZEICHEN SETZEN.

DAS NEUE SIGNET FÜR MITGLIEDER DER BGL-LANDESVERBÄNDE.



**BUNDESVERBAND GÜTERKRAFTVERKEHR
LOGISTIK UND ENTSORGUNG (BGL) E.V.**

www.bgl-ev.de



VERPASSEN SIE IHRER KOMPETENZ EIN MARKENZEICHEN.



Der Wettbewerb im Transportgewerbe wird immer härter. Immer mehr Unternehmen aus dem In- und Ausland drängen auf den Markt – zum Teil mit einer äußerst aggressiven Preispolitik. Was dabei leider allzu oft auf der Strecke bleibt, sind Qualität und Professionalität.

Umso wichtiger ist es, das eigene Unternehmen vom allgemeinen Geschehen abzuheben und sich Wettbewerbern und potenziellen Kunden gegenüber entsprechend zu positionieren.

Zu diesem Zweck wurde das Signet „Großer Wagen“ entwickelt. Es ist ein geschütztes, exklusives Zeichen, das heißt, es darf ausschließlich von Mitgliedern der BGL-Landesverbände verwendet werden. Die sieben Sterne stehen für:

- ★ Professionalität rund um den Transport von A bis Z
- ★ hohe Qualitäts- und Logistikstandards
- ★ Nachhaltigkeit und umweltfreundliche Transporttechniken
- ★ Einsatz von motiviertem und gut ausgebildetem Personal
- ★ Verkehrssicherheit und zuverlässige Transportabwicklung
- ★ verbraucherfreundliche Innovationen im Transport- und Logistiksektor
- ★ hohe Wirtschaftlichkeit durch ein günstiges Preis-Leistungs-Verhältnis

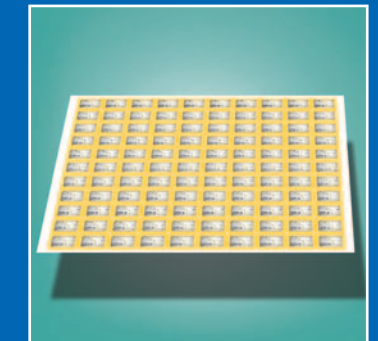
Damit das neue Signet seine Wirkung voll entfalten kann, sollte es von jedem umfassend eingesetzt werden. Der Landesverband stellt Ihnen hierzu ein „Startpaket“ zur Verfügung. Es beinhaltet:



je einen Aufkleber 9 x 5,4 cm, 30 x 18 cm und 40 x 24 cm zum Einsatz auf Fahrzeugen,



eine CD-ROM mit allen Signet-Varianten, druckbar und auch in PC-Dokumente einladbar,



einen DIN-A4-Bogen mit 110 Briefaufklebern, Format je 2,4 x 1,4 cm.

Bei Bedarf können weitere Aufkleber zu folgenden Konditionen beim Landesverband angefordert werden:

- ★ Aufkleber 9 x 5,4 cm: 0,55 Euro/Stück
- ★ Aufkleber 30 x 18 cm: 1,00 Euro/Stück
- ★ Aufkleber 40 x 24 cm: 1,35 Euro/Stück
- ★ Briefaufkleber, jeweils 10 Bogen à 110 Aufkleber: 3,50 Euro

Ergänzend dazu werden zu Beginn der Aktion Anzeigen in den einschlägigen Branchenzeitschriften geschaltet, die das Signet zusätzlich bekannt machen.

Es lohnt sich also, mitzumachen und Flagge zu zeigen. Qualität + Professionalität sind in der Transport- und Logistikbranche das beste Argument. Und langfristig das erfolversprechendste.



Das Markenzeichen für Professionalität und Zuverlässigkeit: unser Qualitäts-Signet „Großer Wagen“. Wer es sieht, darf als Kunde ruhig etwas mehr erwarten. Wer es haben will, muss mit seinem Unternehmen Mitglied im Landesverband des BGL sein. Oder werden.

BUNDESVERBAND GÜTERKRAFTFAHRZEUGE LOGISTIK UND ENTFERNGANG (BGL) e.V. www.bgl-ev.de

